



## Eterboard® Pizarra

Las placas de fibrocemento **Eterboard® Pizarra** están fabricadas con la más alta tecnología, a base de cemento, sílice, fibras de celulosa y aditivos, fraguada en autoclave e ideal para optimizar el acabado final de paredes interiores y fachadas simulando la terminación de piedra pizarra.

Estas placas cumplen con la norma NTC 4373, Placas planas de fibrocemento, donde se establecen las propiedades físicas que debe cumplir una placa de fibrocemento de calidad.

### Color



Negro



Ocre



En crudo  
(sin pintar)

### Principales aplicaciones

➤ Ideal para aplicaciones interiores o exteriores que busquen simular el acabado tipo piedra pizarra.

➤ Especial para la renovación de muros y fachadas que quieran mantener el simular un acabado tipo piedra, pero con las ventajas del Sistema Seco.

### Ventajas

- 2 en 1, sustrato y acabado a la vez.
- Precisión en la instalación.
- Mayor cubrimiento y ahorro. Las placas pueden venir pintadas\*
- Bajo peso y rapidez de instalación.
- Limpieza, se elimina la aplicación de las tabletas o lajas de piedra con los tradicionales pegantes húmedos, además de reducir los riesgos de despegue de estas.
- Rapidez, se reduce el tiempo de instalación y se elimina el tiempo de secado de los adhesivos, adicional a la reducción de peso como carga muerta a la edificación.
- Sismo resistencia.
- Sostenible.
- Se optimizan los tiempos de ejecución en los acabados.



Espesor	Uso	Peso
8 mm	Aplicaciones en muros interiores ya sea en muros nuevos o revestimientos que quieran simular el acabado tipo pizarra.	12.07 kg/m <sup>2</sup>
10 mm	Aplicaciones exteriores, fachadas, culatas, entre otros que por su concepto arquitectónico busquen una estética similar a la piedra pizarra.	15.08 kg/m <sup>2</sup>
12 mm	Aplicaciones exteriores que requieran mayor resistencia o en edificaciones de gran altura.	17.86 kg/m <sup>2</sup>

### Dimensiones e información técnica del producto

Característica	Valor	Tolerancia
Espesor	8 mm, 10 mm y 12 mm	Según norma 4373 8mm ± 0.2 mm 10mm ± 0.2 mm 12mm ± 0.2 mm
Ancho y largo	1220 mm	± 0.02 mm
Largo	2440 mm	± 0.02 mm
Peso	Espesor 8 mm – 12.07 kg / m <sup>2</sup> Espesor 10 mm – 15.08 kg / m <sup>2</sup> Espesor 12 mm – 17.86 kg / m <sup>2</sup>	
Bordes	Rectos y a escuadra	3mm/m
Color	Negro, ocre y natural (sin color)	
Contenido de humedad	11%	< 12%
Densidad	1.37 g/ml	> 1.25 g/ml
Absorción de agua	27%	≤ 35%
Resistencia a la flexión saturado longitudinal	8.92 MPa	> 7 MPa
Resistencia a la flexión saturado transversal	14 MPa	> 7 MPa
Resistencia a la flexión seco longitudinal	10.90 MPa	> 7 MPa
Resistencia a la flexión seco transversal	17.81 MPa	> 7 MPa

### Consideraciones generales de uso

1. Las placas **Eterboard** Design – Textura Pizarra podrán instalarse sobre perfiles metálicos tipo C y tipo Omega, según corresponda la aplicación (muros nuevos o revestimientos) y según el desplome del muro a revestir.

2. Los elementos metálicos a los que se sujetarán las placas **Eterboard** Design – Textura Pizarra, deberán colocarse a no más de 61 cm de espaciamiento, esta distancia dependerá del cálculo estructural correspondiente.

3. Las placas **Eterboard** Design – Textura Pizarra deben estabilizarse (aplicar un sellador) por la contracara, (cara trasera) antes de instalarse. Se recomienda utilizar el Estabilizador Colorcel de Eternit, puede aplicarse con brocha, rodillo o pistola. Esto es fundamental para prevenir problemas de pandeo en las placas producidas por cambios climáticos. La aplicación del estabilizador debe hacerse garantizando que la placa esté completamente seca, de lo contrario deberá esperar su secado para hacerlo.



4. Las placas **Eterboard** Design – Textura Pizarra deben fijarse al bastidor de apoyo, en todo el perímetro de la placa (vertical y horizontalmente).

5. Los tornillos deben colocarse a una distancia de 25 a 35 cms entre si, y se recomienda ubicarlos en las ranuras (simulación de junta entre piezas de piedra). Para cubrir estas cabezas, puede usarse Masilla Etercoat mezclada con polvo de las placas (obtenida de los cortes).

6. El tratamiento entre las juntas de placas **Eterboard** Design – Textura Pizarra deberá hacerse con sellador de poliuretano flexible tipo Dymonic 100 de Toxement.

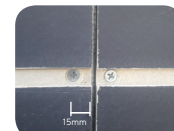
**Nota:** El pinte o repinte de las placas Design de espesor igual o mayor a 10 mm debe usarse un rodillo Anti goteo de 9" con felpa corta pintando con la mitad de la capacidad de carga del rodillo.

**Nota:** Las placas Design de 8 mm poseen un fresado menor al requerido para garantizar el pinte o repinte de las ranuras sin mancharse, por lo que deberá preverse una pintura continua.

	Espesor mm	Profundidad de ranurado	Color en ranura	Cara para maquinar
	8	2 mm	Pintada igual a toda la placa	Revés
	10, 12	3 mm	Color natural de la placa	



Instalación tornillo de fijación.

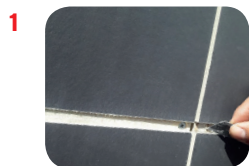


Tornillo galvanizado instalado en las ranuras.



Resanar cabeza de tornillos.

### Tratamiento de juntas con sellador de poliuretano



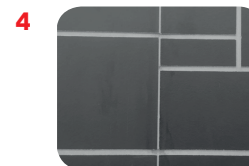
Limpieza de la junta



Inserción del cordón de fondo



Aplicación del Sellante



Vista general de la junta flexible terminada

### Almacenamiento, manipulación y transformación

#### Características del almacenamiento

- Lugar cerrado, seco, fresco y protegido de las condiciones de intemperie.
- Evitar temperatura de hasta 52°C (125°F).
- Si las estibas están protegidas con plástico, habrá de retirarlo al recibirlo en bodega.

Evite que el producto esté expuesto a la lluvia, luz del sol directa o viento antes de su instalación. En todos los casos los atados de placas deberán colocarse sobre el piso, nunca apoyados sobre el canto. El apoyo de las placas en el canto o la inadecuada manipulación puede ocasionar que se tallen o fracturen, además de que representa un riesgo a la seguridad de las personas que los manipulan.

### Medidas de seguridad y protección a la salud durante el corte e instalación de productos de fibrocemento

Si requiere transformar o cortar productos de fibrocemento, hágalo en una zona abierta y bien ventilada. Humedezca previamente las áreas de corte para evitar la generación de polvo.

Para todo proceso de corte, es obligatorio el uso de gafas de protección. Mientras esté cortando utilice elementos de protección respiratoria con filtro para material particulado de 100% de eficiencia. Verifique la etiqueta de aprobación NIOSH / MSHA N R o P100 o una equivalente.

La inhalación de polvo en altas concentraciones y durante un tiempo prolongado, puede ocasionar enfermedades respiratorias. Al terminar las operaciones de corte, haga aseo en la zona, preferiblemente con aspiradora, o humedezca el área antes de barrer. Se debe cumplir la normatividad vigente para trabajo seguro en alturas.



1. Sierra circular de baja velocidad y disco no abrasivo con sistema de extracción de polvo.



2. Caladora con extractor de polvo: Para cortes longitudinales transversales y especiales, como orificios para paso de tuberías, etc.



3. Taladro o berbiquí con broca para metal.



4. Atornillador eléctrico.



5. Rayador: para despuntes y cortes longitudinales.



6. Serrucho de punta: para despuntes verticales, longitudinales y transversales.